



# Catálogo general

---



**vulcax**  
Flexibilidad, Calidad y Servicio  
Mangueras aire/agua

---

## Mangueras aire/agua

### Serie 8500 – Impulsión hasta 5 bar



**Aplicaciones :** Conducción de agua y fluidos para radiadores automoción, minería, construcción... etc.

**Dimensiones :** Se suministra en tramos de hasta 5 m. o en rollos de hasta 40 m. según diámetros.

**Fabricación :** Forro interior de EPDM/SBR negro liso + Refuerzo textil de trenzado helicoidal de poliéster embebido en el caucho + capa de EPDM/SBR negro bandelado. Pared 4-6 mm.

**Rango Temp. :** Desde - 20°C hasta + 90°C.

**Propiedades :** Resistencia a la abrasión y envejecimiento, flexibilidad, ligereza y manejabilidad.

**Presiones de trabajo :** Ver tabla de presiones de trabajo. Consultar otras confecciones y materiales para presiones mayores. Coeficiente de seguridad s/norma ISO1307 3:1.



Consultar otras medidas (hasta Ø 700), confecciones y materiales bajo plano o muestra.

REFERENCIA	Ø INTERIOR	PRESIÓN SOPORTADA
85101000	10	4
85121000	12	4
85131000	13	4
85141000	14	4
85151000	15	4
85161000	16	4
85181000	18	4
85191000	19	4
85201000	20	4
85221000	22	4
85251000	25	4
85281000	28	4
85301000	30	4
85351000	35	4
85381000	38	4
85401000	40	3
85421000	42	3
85451000	45	3
85501000	50	3
85511000	51	2
85551000	55	2
85601000	60	2
85651000	65	2
85701000	70	2
85751000	75	2
85801000	80	2
85851000	85	2
85901000	90	2
85951000	95	2
851001000	100	2
8511051000	105	Consultar
8511101000	110	Consultar
8511151000	115	Consultar
8511201000	120	Consultar
8511251000	125	Consultar
8511301000	130	Consultar
8511331000	133	Consultar
8511351000	135	Consultar
8511401000	140	Consultar
8511451000	145	Consultar
8511501000	150	Consultar

## Mangueras aire/agua

### Serie 8550 - Impulsión hasta 8 bar



**Aplicaciones :** Conducción de agua y fluidos para radiadores automoción, minería, construcción... etc.

**Dimensiones :** Se suministra en tramos de hasta 5 m. o en rollos de hasta 40 m. según diámetros.

**Fabricación :** Forro interior de EPDM/SBR negro liso + 2 refuerzos textiles de trenzado helicoidal de poliéster embebido en el caucho + capa de EPDM/SBR negro bandelado. Pared 6-8 mm.

**Rango Temp. :** Desde - 20°C hasta + 90°C.

**Propiedades :** Resistencia a la abrasión y envejecimiento, flexibilidad, ligereza y manejabilidad.

**Presiones de trabajo :** Ver tabla de presiones de trabajo. Consultar otras confecciones y materiales para presiones mayores. Coeficiente de seguridad s/norma ISO1307 3:1.



Consultar otras medidas (hasta Ø 700), confecciones y materiales bajo plano o muestra.

REFERENCIA	Ø INTERIOR	PRESIÓN SOPORTADA
855101000	10	8
855121000	12	8
855131000	13	8
855141000	14	8
855151000	15	8
855161000	16	8
855181000	18	8
855191000	19	8
855201000	20	8
855221000	22	8
855251000	25	8
855281000	28	8
855301000	30	8
855351000	35	8
855381000	38	8
855401000	40	6
855421000	42	6
855451000	45	6
855501000	50	6
855511000	51	4
855551000	55	4
855601000	60	4
855651000	65	4
855701000	70	4
855751000	75	4
855801000	80	4
855851000	85	3
855901000	90	3
855951000	95	3
8551001000	100	3
8551051000	105	Consultar
8551101000	110	Consultar
8551151000	115	Consultar
8551201000	120	Consultar
8551251000	125	Consultar
8551301000	130	Consultar
8551351000	133	Consultar
8551351000	135	Consultar
8551401000	140	Consultar
8551451000	145	Consultar
8551501000	150	Consultar

## Mangueras aire/agua

### Serie 8200 - Impulsión/Aspiración con alambre hasta 6 bar



**Aplicaciones :** Aspiración/Impulsión de proporciones altas de sólidos en suspensión. Conducción de agua y fluidos para radiadores automoción, minería, construcción... etc.

**Dimensiones :** Se suministra en tramos de hasta 5 m. o en rollos de hasta 40 m. según diámetros.

**Fabricación :** Forro interior y cubierta exterior a base de caucho EPDM I SBR. + Refuerzo textil de trenzado de poliéster o tejido de rayón. + espiral de alambre de alta resistencia. Exterior liso o ondulado.

**Rango Temp. :** Desde - 20°C hasta + 90°C.

**Propiedades :** Resistencia a la abrasión y envejecimiento, flexibilidad, ligereza y manejabilidad.

**Presiones de trabajo :** Ver tabla de presiones de trabajo. Consultar otras confecciones y materiales para presiones mayores. Coeficiente de seguridad s/norma ISO1307 3:1.



Consultar otras medidas (hasta Ø 700), confecciones y materiales bajo plano o muestra.

REFERENCIA	Ø INTERIOR	PRESIÓN SOPORTADA
82101000	10	6
82121000	12	6
82131000	13	6
82141000	14	6
82151000	15	6
82161000	16	6
82181000	18	6
82191000	19	6
82201000	20	6
82221000	22	6
82251000	25	6
82281000	28	6
82301000	30	6
82351000	35	6
82381000	36	6
82401000	40	5
82421000	42	5
82451000	45	5
82501000	50	5
82511000	51	4
82551000	55	4
82601000	60	4
82651000	65	4
82701000	70	4
82751000	75	4
82801000	80	4
82851000	85	3
82901000	90	3
82951000	95	3
821001000	100	3
8211051000	105	Consultar
8211101000	110	Consultar
8211151000	115	Consultar
8211201000	120	Consultar
8211251000	125	Consultar
8211301000	130	Consultar
8211331000	133	Consultar
8211351000	135	Consultar
8211401000	140	Consultar
8211451000	145	Consultar
8211501000	150	Consultar

## Mangueras aire/agua

### Serie 8250 – Impulsión/Aspiración con alambre hasta 10 bar



**Aplicaciones :** Aspiración/Impulsión de proporciones altas de sólidos en suspensión. Conducción de agua y fluidos para radiadores automoción, minería, construcción... etc.

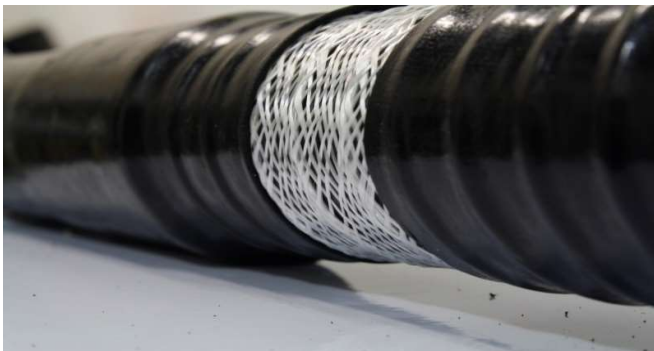
**Dimensiones :** Se suministra en tramos de hasta 5 m. o en rollos de hasta 40 m. según diámetros.

**Fabricación :** Forro interior y cubierta exterior a base de caucho EPDM I SBR. + Refuerzo textil doble de trenzado de poliéster o tejido de rayón + espiral de alambre de alta resistencia. Exterior liso o ondulado.

**Rango Temp. :** Desde - 20°C hasta + 90°C.

**Propiedades :** Resistencia a la abrasión y envejecimiento, flexibilidad, ligereza y manejabilidad.

**Presiones de trabajo :** Ver tabla de presiones de trabajo. Consultar otras confecciones y materiales para presiones mayores. Coeficiente de seguridad s/norma ISO1307 3:1.



Consultar otras medidas (hasta  $\varnothing$  700), confecciones y materiales bajo plano o muestra.

REFERENCIA	Ø INTERIOR	PRESIÓN SOPORTADA
825101000	10	10
825121000	12	10
825131000	13	10
825141000	14	10
825151000	15	10
825161000	16	10
825181000	18	10
825191000	19	10
825201000	20	10
825221000	22	10
825251000	25	10
825281000	28	10
825301000	30	10
825351000	35	10
825381000	38	10
825401000	40	8
825421000	42	8
825451000	45	8
825501000	50	8
825511000	51	7
825551000	55	7
825601000	60	7
825651000	65	7
825701000	70	7
825751000	75	7
825801000	80	7
825851000	85	6
825901000	90	6
825951000	95	6
8251001000	100	6
8251051000	105	Consultar
8251101000	110	Consultar
8251151000	115	Consultar
8251201000	120	Consultar
8251251000	125	Consultar
8251301000	130	Consultar
8251331000	133	Consultar
8251351000	135	Consultar
8251401000	140	Consultar
8251451000	145	Consultar
8251501000	150	Consultar



Mangueras aire/agua silicona

---

# Mangueras silicona para agua/aire

## Serie 9000 - Impulsión



**Aplicaciones :** Conducción de fluidos y aire. Industria, calefacción y refrigeración de maquinaria de primeros equipos. Automoción.

**Dimensiones :** Se suministra en tramos de hasta 5 m.

**Fabricación :** Interior de silicona azul (disponibles colores según necesidad) +3 Refuerzos textiles a base de poliéster o aramida embebidos según necesidad. Pared 4,5 mm. (+1/-0,5 mm).

**Rango Temp. :**

Desde - 55°C / + 180°C. con refuerzo de poliester.  
 Desde - 55°C / + 200°C. con refuerzo de aramida.

**Propiedades :** Resistente al deterioro. Alta resistencia a la presión. Alta resistencia al ozono y al endurecimiento. Buen comportamiento en uso de anticongelantes y agentes oxidantes (ozono, oxígeno...etc.)

**Presiones de trabajo :** Ver tabla de presiones de trabajo para tejido Poliester. Consultar otras confecciones y materiales para presiones mayores. Coeficiente de seguridad s/norma ISO1307 3:1.

REFERENCIA	Ø INTERIOR	PRESIÓN SOPORTADA POLIESTER
9081000	8	15
90101000	10	10
90121000	12	7
90131000	13	7
90151000	15	5
90181000	18	5
90201000	20	5
90221000	22	5
90251000	25	5
90281000	28	5
90301000	30	5
90321000	32	5
90351000	35	4
90401000	40	4
90421000	42	4
90451000	45	4
90481000	48	3
90501000	50	3
90521000	52	3
90551000	55	3
90581000	58	3
90601000	60	3
90631000	63	2,5
90651000	65	2,5
90701000	70	2,3
90751000	75	2,3
90801000	80	2,3
90851000	85	2
90901000	90	1,5
90951000	95	1,5
901001000	100	1,5

Consultar otras medidas (hasta Ø 700), confecciones y materiales bajo plano o muestra.



## Mangueras silicona para agua/aire

### Serie 9200 - Impulsión /Aspiración con alambre



**Aplicaciones :** Conducción de fluidos y aire. Industria, calefacción y refrigeración de maquinaria de primeros equipos. Recomendado en sistemas de inyección de turbocompresores de automoción, debido a su alta capacidad para soportar los hidrocarburos y/o partículas de aceite en el aire comprimido de refrigeración.

**Dimensiones :** Se suministra en tramos de hasta 5 m.

**Fabricación :** Interior de silicona azul (disponibles colores según necesidad) +3 Refuerzos textiles a base de poliéster o aramida (embebidos según necesidad) + espiral de alambre de alta resistencia embebido. Pared 4,5 mm. (+1/-0,5 mm).

**Rango Temp. :**

Desde - 55°C / + 180°C. con refuerzo de poliester.  
 Desde - 55°C / + 200°C. con refuerzo de aramida.

**Propiedades :** Resistente al deterioro. Alta resistencia al aplastamiento y al envejecimiento. Alto radio de curvatura. Buen comportamiento en uso de anticongelantes y agentes oxidantes (ozono, oxígeno...etc.)

**Presiones de trabajo :** Ver tabla de presiones de trabajo. Consultar otras confecciones y materiales para presiones mayores. Coeficiente de seguridad s/norma ISO1307 3:1.

REFERENCIA	Ø INTERIOR	PRESIÓN SOPORTADA
9281000	8	10
92101000	10	10
92121000	12	10
92131000	13	10
92151000	15	10
92181000	18	10
92201000	20	10
92221000	22	10
92251000	25	10
92281000	28	10
92301000	30	10
92321000	32	10
92351000	35	10
92401000	40	10
92421000	42	10
92451000	45	8
92481000	48	8
92501000	50	8
92521000	52	8
92551000	55	7
92581000	58	7
92601000	60	7
92631000	63	7
92651000	65	7
92701000	70	7
92751000	75	7
92801000	80	6
92851000	85	6
92901000	90	6
92951000	95	6
921001000	100	6

Consultar otras medidas (hasta Ø 700), confecciones y materiales bajo plano o muestra.



Mangueras para hidrocarburos

---

# Mangueras para hidrocarburos

## Serie 7500 - Impulsión



**Aplicaciones :** Conducción de gasolina y derivados de hidrocarburos. Motores y aplicaciones industriales.

**Dimensiones :** Tramos de 1 a 5 metros y en tramos de hasta 40 metros según medidas.

**Fabricación :** Interior negro o verde liso, a base de caucho sintético. Refuerzo textil de cordones helicoidales sintéticos de alta tenacidad. Exterior negro, de caucho sintético.

**Rango Temp. :** Desde - 30°C / + 100°C.  
 Desde -70°C / + 150°C [en fluor-silicona]

**Presiones de trabajo :** Ver tabla de presiones de trabajo. Consultar otras confecciones y materiales para presiones mayores. Coeficiente de seguridad s/norma ISO1307 3:1.

REFERENCIA	Ø INTERIOR	PRESIÓN SOPORTADA
75101000	10	15
75121000	12	15
75131000	13	15
75141000	14	15
75151000	15	15
75161000	16	15
75181000	18	15
75191000	19	15
75201000	20	15
75221000	22	15
75251000	25	15
75281000	28	15
75301000	30	15
75351000	35	15
75381000	38	15
75401000	40	15
75421000	42	15
75451000	45	15
75501000	50	15
75511000	51	15
75551000	55	15
75601000	60	15
75651000	65	10
75701000	70	10
75751000	75	10
75801000	80	10
75851000	85	10
75901000	90	10
75951000	95	10
751001000	100	10

Consultar otras medidas, confecciones y materiales bajo plano o muestra.

## Mangueras para hidrocarburos

### Serie 7200 - Impulsión /Aspiración con alambre



**Aplicaciones :** Conducción de gasolina y derivados de hidrocarburos. Motores y aplicaciones industriales.

**Dimensiones :** Tramos de 1 a 5 metros y en tramos de hasta 40 metros. Según medidas.

**Fabricación :** Interior negro o verde liso, a base de caucho sintético. Refuerzo textil de cordones helicoidales sintéticos de alta tenacidad. + Alambre. Exterior negro, de caucho sintético.

**Rango Temp. :** Desde - 30°C / + 100°C.  
Desde -70°C / + 150°C [en fluor-silicona]

**Presiones de trabajo :** Ver tabla de presiones de trabajo. Consultar otras confecciones y materiales para presiones mayores. Coeficiente de seguridad s/norma ISO1307 3:1.

REFERENCIA	Ø INTERIOR	PRESIÓN SOPORTADA
72101000	10	8
72121000	12	8
72131000	13	8
72141000	14	8
72151000	15	8
72161000	16	8
72181000	18	8
72191000	19	8
72201000	20	8
72221000	22	8
72251000	25	8
72281000	28	8
72301000	30	8
72351000	35	8
72381000	38	8
72401000	40	6
72421000	42	6
72451000	45	6
72501000	50	6
72511000	51	4
72551000	55	4
72601000	60	4
72651000	65	4
72701000	70	4
72751000	75	4
72801000	80	4
72851000	85	3
72901000	90	3
72951000	95	3
721001000	100	3

Consultar otras medidas, confecciones y materiales bajo plano o muestra.



Mangueras barredoras

---

## Mangueras barredoras

### Serie 6700 - Impulsión /Aspiración con alambre



**Aplicaciones :** Aspiración / impulsión de polvo, todo tipo de residuos y partículas. Destinadas a maquinaria de limpiezas exteriores, calles, pavimentos...etc.

**Dimensiones :** A demanda de nuestros clientes, tanto en longitudes como en diámetros. Diámetro hasta 700 mm. Y longitud hasta 5 m. según diámetro.

**Propiedades :** Excelente flexibilidad. Pared 3 mm. que resiste una depresión de hasta 0,2 bar.

**Fabricación :** Interior liso de caucho natural antiabrasivo, con un refuerzo de acero en espiral. La capa exterior tiene un acabado en algodón friccionado.

## Mangueras barredoras

### Serie 6750 – Impulsión /Aspiración con alambre



**Aplicaciones :** Aspiración / impulsión de polvo, todo tipo de residuos y partículas. Destinadas a maquinaria de limpiezas exteriores, calles, pavimentos...etc.

**Dimensiones :** A demanda de nuestros clientes, tanto en longitudes como en diámetros. Diámetro hasta 700 mm. Y longitud hasta 5 m. según diámetro.

**Propiedades :** Excelente flexibilidad (tipo fuelle). Pared 7 mm. que resiste una depresión de hasta 0,6 bar.

**Fabricación :** Interior liso o ondulado de caucho natural antiabrasivo, con un refuerzo de acero en espiral, refuerzo de uno o varios tejidos, según necesidad y capa exterior ondulada con acabado en goma.

Consultar otras medidas, confecciones y materiales bajo plano o muestra.



## Mangueras acodadas

---



## Mangueras acodadas

**Aplicaciones :** Paso de aire, agua... etc.

**Fabricación :** Interior de caucho. Se puede fabricar con/sin refuerzo textil. Según su uso, consultar la confección más adecuada.

**Rango Temp. :** Desde  $-30^{\circ}\text{C}$  hasta  $+180^{\circ}\text{C}$ , dependiendo del material.

**Disponibilidad :** En diversos ángulos  $45^{\circ}$ ,  $90^{\circ}$ ,  $135^{\circ}$ ,  $180^{\circ}$ , en forma de "U" o según diseño necesario.



Consultar otras medidas, geometrías, confecciones y materiales bajo plano o muestra.



## Reducciones

**Aplicaciones :** Paso de aire, agua... etc.

**Fabricación :** Interior de caucho. Se puede fabricar con o sin refuerzo textil, con o sin alambre. Según su uso, consultar la confección más adecuada.

**Rango Temp. :** Desde  $-30^{\circ}\text{C}$  hasta  $+180^{\circ}\text{C}$ , dependiendo del material.

**Disponibilidad :** Diversas geometrías disponibles en catálogo. Consultar disponibilidad.



Consultar otras medidas, geometrías, confecciones y materiales bajo plano o muestra.

---



## Perfiles extruidos/defensas

---

## Perfiles extruidos / Defensas

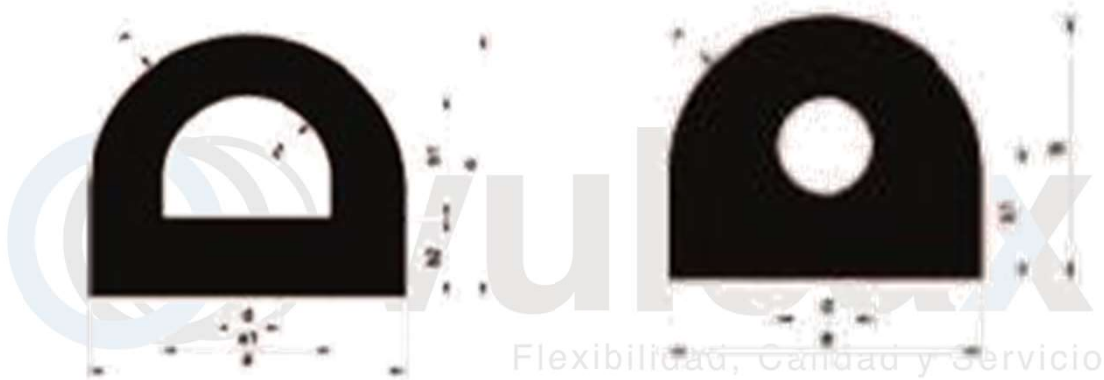
**Aplicaciones :** Diferentes usos en industria civil, maquinaria industrial y naval, arquitectura...

**Fabricación :** En EPDM

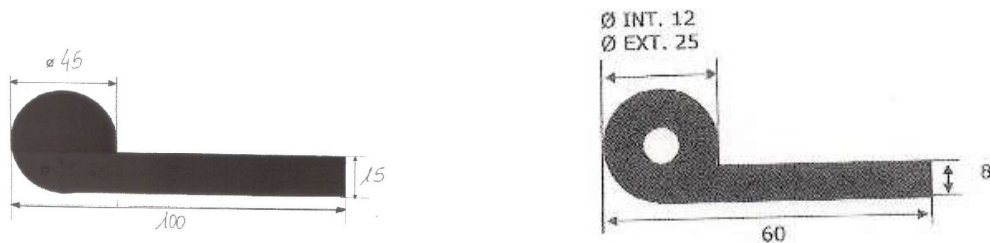
**Rango Temp. :** Desde -30° C hasta +200°C, dependiendo del material.

**Disponibilidad :** Diversas geometrías disponibles en catálogo. Consultar disponibilidad y

### Perfil en D

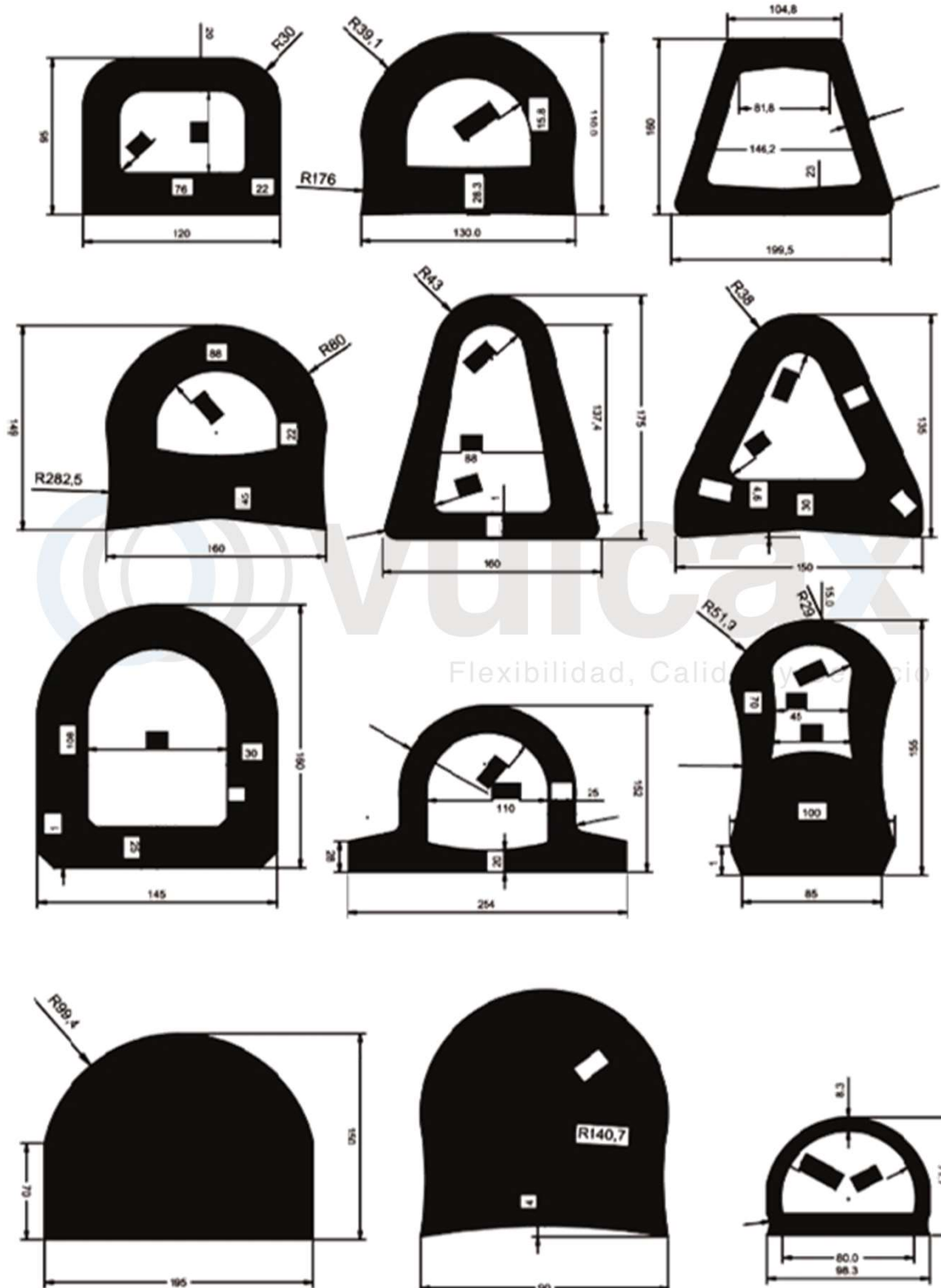


### Perfil nota musical

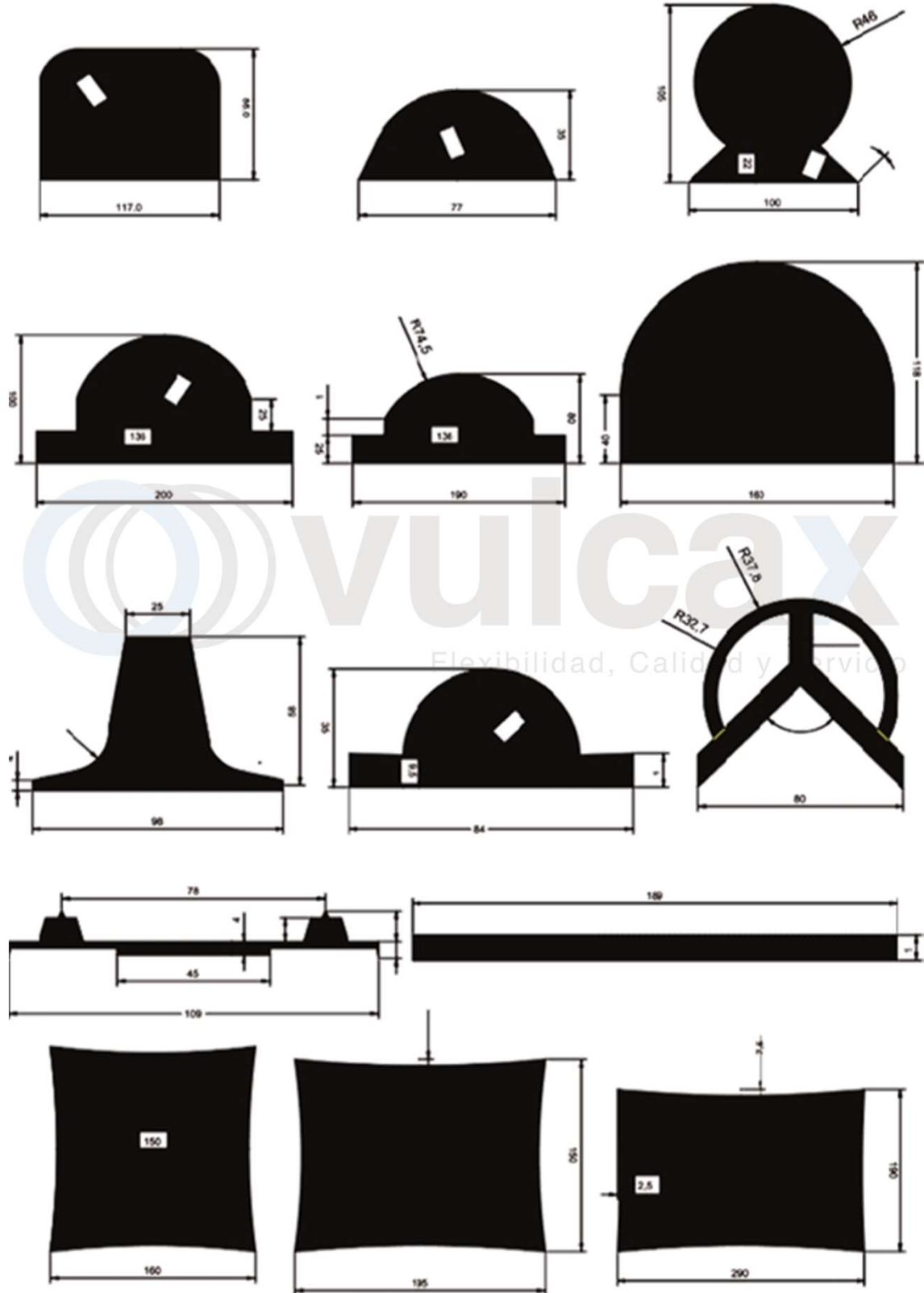


Consultar otras geometrías y materiales bajo plano o muestra.

## Perfiles extruidos / Defensas



## Perfiles extruidos / Defensas





Elaboraciones especiales

---



## Otras elaboraciones especiales

- Aplicaciones :** Bomba peristáltica  
Manguito cierre válvula  
Montajes con brida  
Manguitos con descarga electrostática  
Manguitos turbo-charger en Fluorsilicona  
...